

## GRUNER SERVOMOTOREN

# FESTHALLE ZUM FEIERN

Die neugebaute Festhalle in Wehingen stellt höchste Anforderungen an den Brandschutz und setzt dazu auf Servomotoren von Gruner.



#### HOCHSTABILE SERVOMOTOREN

## AN BRANDSCHUTZKLAPPEN ANGEPASST

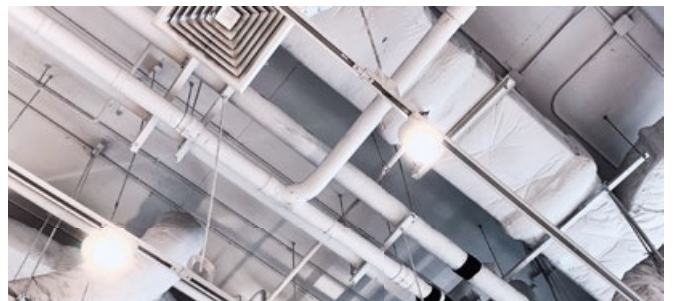
Die hochstabilen Servomotoren sollen das motorisierte Öffnen und Schließen ermöglichen, hohen Temperaturen widerstehen und auch manuell schaltbar sein. Zudem soll das System kompakt sein und der Servomotor direkt auf dem Verschlussystem sitzen, um teure und fehleranfällige Übertragungsmechaniken zu vermeiden.



#### BAUTEILE AUS STAHL

## EXTREM STABILE SERVOMOTOREN

Damit die elektrischen Servomotoren auch im Ernstfall zuverlässig funktionieren, wurden alle wichtigen Bauteile aus Stahl hergestellt. So bleibt das Drehmoment des Motors auch bei Temperaturen bis zu 90 Grad über längere Zeit erhalten. LEDs und Thermofühler zeigen den genauen Betriebszustand an und erleichtern Fehlerdiagnose und Wartung.



#### ZUVERLÄSSIGE FUNKTION

## SYSTEMGERECHTE ANBINDUNG

Die zuverlässige Funktion im Brandfall wird ergänzt durch die erleichterte Wartung und Prüfung der Anlage. Da die Brandschutzklappen mit den neuen Gruner Servomotoren versehen wurden, lässt sich die Revision bequem per Knopfdruck erledigen und muss nicht mehr wie früher in jedem Brandschutzabschnitt von Hand durchgeführt werden.



#### ZWEI BAUREIHEN

## GROSSES SPEKTRUM AN DREHMOMENTEN

Die Gruner Servomotoren dieser Baureihe bieten ein großes Spektrum an Drehmomenten. So werden mit zwei Typen alle in Europa benötigten Drehmomentbedarfe für F&S in Gebäuden abgedeckt. Für die Entrauchung kommen spezielle, kommunikationsfähige Antriebe zum Einsatz, die die Intelligenz der Servomotoren mit der Steuerungsanlage verbinden.



SERVOMOTOR 340TA



SERVOMOTOR 227C