

Technisches Datenblatt

Type 801

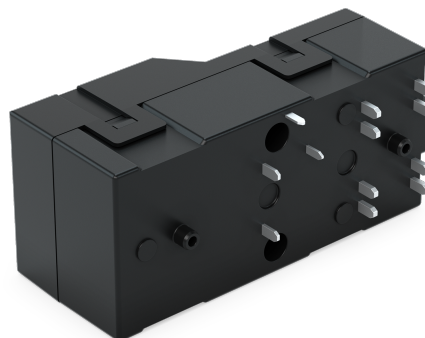
Beschreibung

2-poliges Netztrennrelais für bis zu 50 A Dauerstrom. Das Relais verfügt über eine hohe Kurzschlussfestigkeit bis zu 3000 A, entsprechend der Norm IEC 62955:2018.

Das Relais ist in einer monostabilen und bistabilen Ausführung verfügbar. Um die Spuelnerwärmung zu begrenzen muss die Spule bei der monostabilen Version nach dem Einschalten mit geringerer Leistung mittels PWM oder Stromregelung angesteuert werden. Die bistabile Version verfügt über einen integrierten Permanentmagneten, dadurch ist keine weitere Energie zum Halten des Schaltzustandes erforderlich. Der Ansteuerimpuls liegt nur für wenige Millisekunden an der Spule an, dadurch ist die Eigenerwärmung der Spule vernachlässigbar.

Beide Versionen verfügen über einen Hilfskontakt. Das schaltverhalten des zusatzkontaktes ist invers zu den Lastkontakten ausgelegt.

Die Relais entsprechen in Konstruktion und Herstellung der Norm IEC 61810-1.



Technische Daten

<b>Spulendaten (monostabil)</b>	Nennspannung	12 VDC
	Nennleistung	18 W
	Min. Haltestrom	0.25 A
	Ansteuerimpuls	30 ms
	Ansprechzeit / Rückfallzeit	< 15 ms / < 5 ms
	Max. zul. Spulentemperatur	155 °C
<b>Spulendaten (bistabil)</b>	Nennspannung	12 VDC
	Nennleistung	tbd
	Ansteuerimpuls	30 ms
	Ansprechzeit / Rückfallzeit	< 15 ms
<b>Kontaktdaten</b>	Max. Kontaktbestückung	2 a
	Kontaktmaterial	AgSnO <sub>2</sub>
	Kontaktkreiswiderstand	≤ 1.0 mΩ (initially, measured with 10A load)

## Technische Daten

<b>Kontaktdaten</b>	Max. Schaltleistung	12500 VA
	Max. Schaltspannung	480 VAC
	Nennschaltstrom	50 A
	Elektrische Lebensdauer	$5 \times 10^4$ (@ 50A/250VAC)
	Mechanische Lebensdauer	$1 \times 10^5$
<b>Kontaktdaten (Zusatzkontakt)</b>	Kontaktmaterial	AgNi + 0.2µm Au
	Max. Schaltspannung	8 VDC
	Min. Schaltspannung	2,5 VDC
	Max. Schaltstrom	20 mA
	Min. Schaltstrom	3 mA
	Max. Kontaktbestückung	1 b
<b>Isolation</b>	Kontaktabstand	≥4.0 mm
	Luft- und Kriechstrecke Spule – Kontakt	8.0 mm
	Prüfspannung Spule – Kontakt	4000 V eff.
	Prüfspannung Kontakt – Kontakt	4000 V eff.
	Prüfspannung offene Kontakte	4000 V eff.
	Stoßspannung Spule – Kontakt	12 kV / 1,2 / 50 µs
<b>Sonstige Daten</b>	Umgebungstemperatur	-40 - 85°C
	Gewicht	145 g

## Wicklungsdaten

Normwicklung Nr. (monostabil)	Spulen-Nennspannung (VDC)	Spulen-Betriebsspannung U1 - U2 (VDC)	Spulen-Widerstand (Ohm)	Toleranz (± %)
Einzelwicklung				
8R0	12	8,5 - 16	8,0	10

Normwicklung Nr. (bistabil)	Spulen-Nennspannung (VDC)	Spulen-Betriebsspannung U1 - U2 (VDC)	Spulen-Widerstand (Ohm)	Toleranz (± %)
Einzelwicklung				
014	12	8,5 - 16	14	10

Schaltstellung		
Anschlussraster (monostabil)	-	D 1/4
Anschlussraster (bistabil)	D 1(+)/4(-)	1(-)/4(+)

## Bezeichnung

Bezeichnungsschlüssel		801	M	P	A	-	R	2A	-	D	8R0	
Typ	801											
Ausführung	M = monostabil B = bistabil											
Lastanschlüsse	P = siehe Maßzeichnung											
Zusatzschalter	A = 0.05 A, 8 VDC / 1b											
Kontaktmaterial	R = AgSnO <sub>2</sub>											
Kontaktsatz	2A = 2 Schliesser											
Anschlussraster	D											
Normwicklung Nr.	siehe Spulentabelle											

### Löthinweis:

#### Automatisches Löten:

- Das Vorheizen sollte innerhalb von 120 Sekunden und 120° C erfolgen (Lötfläche Anschlussbereich).
- Die Löttemperatur sollte 260°C±5° mit einer Lötdauer von 10 Sekunden betragen

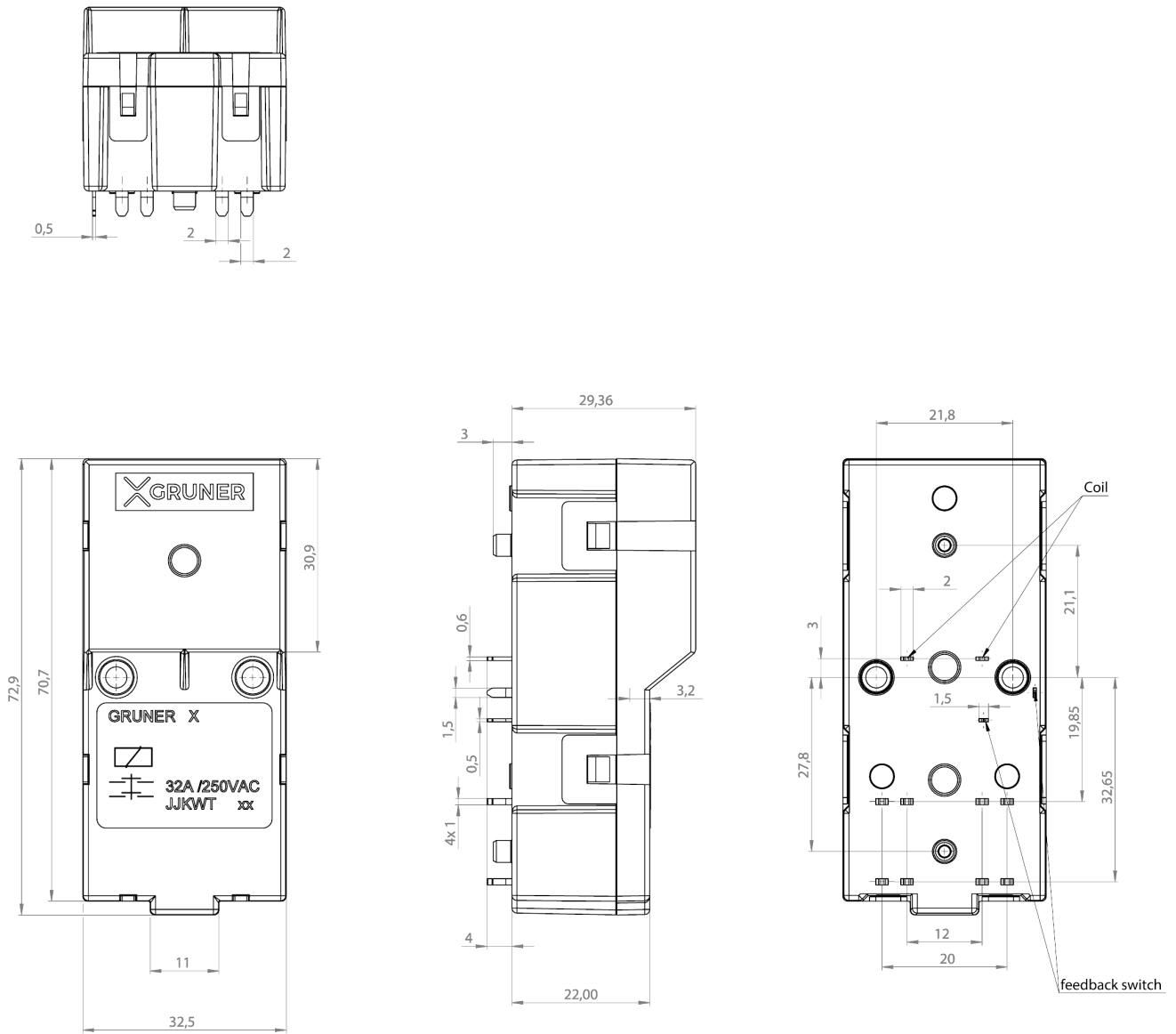
#### Manuelles Löten:

- Löttemperatur max. 270°C mit einer Lötzeit von 10 Sekunden.
- Löttemperatur max. 350°C mit einer Lötdauer von 5 Sekunden.
- Je nach Leiterplatte können die Auswirkungen der Lötwärme auf die Relais unterschiedlich sein.
- Die Lötbedingungen sollten mit den verwendeten Leiterplatten überprüft werden.

#### Reinigung:

- Das Relais darf nicht durch Eintauchen gereinigt werden. Es könnte Flüssigkeit in das Innere des Relais gelangen.

Technische Zeichnung



801 MPA